



# **FORFAITS INDIVIDUELS GOLF**

## **saison 2021-2022**



**Laurent de Miol**  
**Tel : 06 20 52 70 48**  
**Email : [laurent.demiol@agilitygolf.com](mailto:laurent.demiol@agilitygolf.com)**



## LE GOLF PARC ASM

---

Un concept dédié à la découverte du golf, aux évaluations du swing, à la motricité et à l'entraînement.

### **En intérieur**

Practice 6 postes  
Ateliers de putting et d'approches  
Simulateur de jeu parcours et practice

### **En extérieur**

Practice couvert 10 postes  
Ateliers d'approches avec bunkers  
Parcours compact de jeu

---

### **Horaires**

Lundi au samedi: de 8h30 à 22h  
Dimanche : de 9h à 19h

---

### **Contact**

Laurent de Miol Tel: +33 (0)6 20 52 70 48  
laurent.demiol@agilitygolf.com



**Sporting Bouygues** 21 Route de Troux 78280 Guyancourt





## Une équipe pour vous faire progresser



ALLYANE

Des intervenants spécialisés dans leurs domaines d'applications.  
Une équipe unique en France par une association de diplômés et de compétences.

A gauche :

- Laurent de Miol – Thierry Anger - David Arrignon -

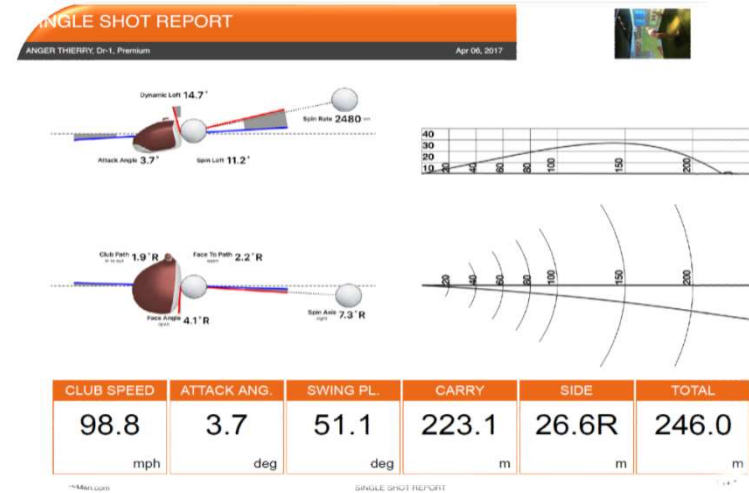


Plaisir  
Performance  
Bien-être

## Des outils à la pointe de la technologie

### Trackman (conditions et tarifs voir annexe 1 et 2)

Un radar qui permet d'analyser la trajectoire de la balle et du club au travers de 27 paramètres différents. Il permet de définir si le matériel est approprié au jeu du joueur, d'étalonner les distances de chaque club et de connaître les données balistiques qui vont permettre d'améliorer la trajectoire de balle.



### Plaques de force (conditions et tarifs voir annexe 1 et 2)

Des plaques positionnées sous les pieds permettront d'analyser les appuis et le transfert du poids du corps d'un joueur durant le swing. Ainsi nous allons pouvoir comprendre et corriger les facteurs qui peuvent occasionner un manque de distance ou de direction.







Saison 2022

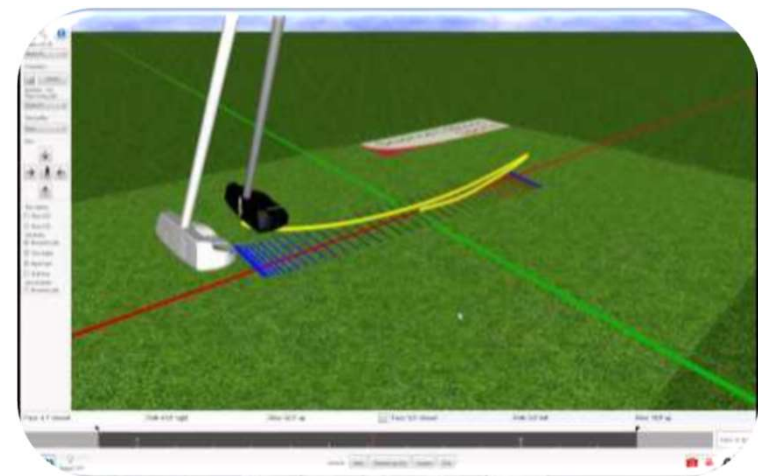
### **Capture de mouvement 3D (conditions et tarifs voir annexe 1 et 2)**

Une analyse du swing grâce à des capteurs de mouvements positionnés sur le corps et le club. la capture 3d permet d'obtenir une séquence cinématique qui mesure les vitesses de rotation et les enchainements du bassin, du tronc, des bras et de la tête du club durant le swing. C'est avec un certain model de séquence que le swing deviendra plus efficace et puissant.



### **SAM PuttLab (conditions et tarifs voir annexe 1 et 2)**

Une analyse du mouvement de votre putter grâce à des mesures à ultrasons extrêmement précises. 28 paramètres pour mesurer l'efficacité technique du putting et savoir si le matériel est adapte au joueur. Du centrage de la balle au chemin de club en passant par l'alignement, le SAM PuttLab met en évidence les points techniques pour améliorer le putting.





## Alphabox

Dans le cadre d'une faute technique récurrente à un joueur et après un bilan technique et physique précis, la reprogrammation neuro musculaire va permettre d'effacer les anciennes sensations pour les remplacer par de nouvelles plus adaptées. Sans taper de balles, dans un univers au calme et allongé, le joueur modifiera directement le changement gestuelle.. La vidéo avant /après vous permettra de voir visiblement les transformations.

Comment ça fonctionne :

C'est un procédé neurophysiologique de reprogrammation neuro-motrice permettant d'intervenir sur les automatismes moteurs. Le procédé Allyane utilise des sons de basses fréquences pour activer la voie sensorielle de la motricité en mettant le cerveau en mode alpha. Il s'appuie sur les propriétés de l'imagerie mentale à travers un protocole spécifique permettant de modifier les « programmes moteurs ». Il permet plus facilement de recréer le mouvement en l'imaginant.

- Première séance avec un bilan 1 heure 30: membre: 270 € non membre: 300 €
- 1 séances de reprogrammation 1 heure: membre: 215 € non membre: 240 €



ALLYANE

TechnoSwing

mySwing  
TRUE MOTION IN 3D

TRACKMAN  
UNIVERSITY • MASTER

Science & Motion  
Sports  
SAM PuttLab

Agility  
Golf



## Nos Solutions individuelles

**annexe 2**

2 heures par Solution. Inclus un dossier numérique avec les analyses et des correctifs.

Tarif individuel: membre: 215 € non membre: 240 €

Tarif duo: membre: 140 € non membre: 160 €

➤ **Solution posturale - Trackman et plaques de force.**

Vous aurez une analyse de la trajectoire de la balle, du club et de vos appuis pendant le mouvement.

Nous optimiserons votre posture et votre équilibre durant le swing.

➤ **Solution posturale 3D – Trackman et Camera capture 3D**

Vous aurez un visuel de votre swing en 3 Dimensions et connaîtrez la façon dont vous transmettez la vitesse à la balle.

Nous harmoniserons vos enchainements pour mieux contacter la balle.

➤ **Solution petit jeu (putting et approches) - SAM PuttLab et Trackman**

Une analyse des caractéristiques de votre putting et de vos approches.

Vous aurez une révision technique, un savoir faire et une stratégie.

## Nos forfaits individuelles

**5 heures (validité 3 mois)**

1 solution au choix avec 3 heures de cours

Individuel: membre: 380 € non membre: 420 €

Duo par personne: membre: 250 € non membre: 280 €

**10 heures (validité 6 mois)**

2 solutions au choix avec 6 heures de cours

individuel: membre: 680 € non membre: 760 €

Duo par personne: membre: 450 € non membre: 500 €

## Nos cours individuels

1 heure avec utilisation de la vidéo

Individuel: membre: 60 € non membre: 70 €

Duo par personne: membre: 40 € non membre: 45 €



## Nos Solutions collectives

annexe 3

2 heures par solution. Inclus un dossier numérique avec les analyses et des correctifs.  
Nous utiliserons des outils et des techniques performants pour vous faire progresser durablement.  
De 4 à 6 joueurs.  
**Tarifs:** membre: 80 € non membre: 90 €

➤ **Solution posturale - Trackman et plaques de force.**

Vous aurez une analyse de la trajectoire de la balle, du club et de vos appuis pendant le mouvement.  
Nous optimiserons votre posture et votre équilibre durant le swing.

➤ **Solution putting et petites approches - SAM PuttLab.**

Une analyse des caractéristiques de votre putting et des coups roulés.  
Vous aurez une révision technique, un savoir faire et une stratégie.

➤ **Solution wedging – Trackman**

Une analyse de vos coups à portée du green  
Vous trouverez un système de dosage adapté.



## Être précis avec nos Solutions



**Contact:**

Laurent de Miol

Tel: +33 (0)6 20 52 70 48

[laurent.demiol@agilitygolf.com](mailto:laurent.demiol@agilitygolf.com)

[www.agilitygolf.com](http://www.agilitygolf.com)

## Ils nous font confiance:

